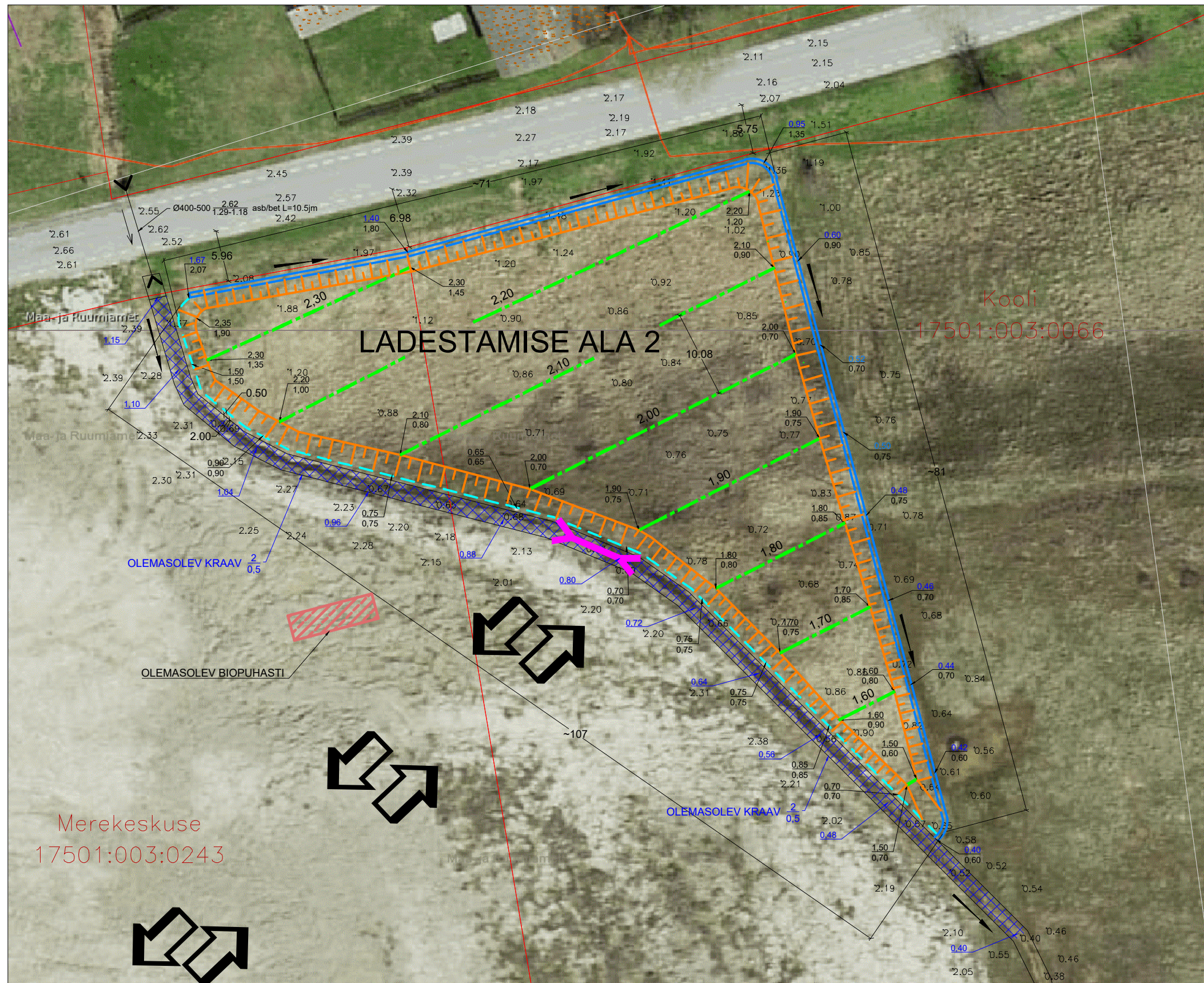


Hiiu maakond Hiiumaa vald Pärna küla  
Kooli ja Merekeskuse kinnistutel paikneva ladestamise ala 2 vertikaalplaneerimine.  
M1:500



LEPPEMÄRGID

- LADESTAMISE ALA KONTOUR
- PROJEKT. LADESTAMISE ALA NÖLV
- PROJEKT. LADESTAMISE ALA VERTIKAAL
- PROJEKT. KÕRGUSMÄRK  
OLEMASOLEV KÕRGUSMÄRK
- OLEMASOLEVA KUIVENDUSKRAAVI OSA MIDA PUHASTATAKSE PROJEKTEERITUD KÕRGUSMÄRGINI  
OLEMASOLEV KRAAV  $\frac{2}{0,5}$  - LAIUS  
- SÜGAVUS
- PROJEKT. AJUTINE TRUUP PINNASE VEOKITE ÜLESÕIDUKS KRAAVIST Ø315 PP L=6jm
- PROJEKT. PINNASEGA VEOKITE LIIKUMISE SUUND SETTTIIGIST LADESTAMISE ALALE JA TAGASI.
- PROJEKT. NÕVA/KUIVENDUSKRAAVI PÕHJA KÕRGUSMÄRK
- PROJEKT. NÕVA. KALLE JA SÜGAVUS VARIEERUV. LAIUS 0,5-1m.
- KINNISTUTE PIIRID.
- OLEMASOLEV BIOPUHASTI. TAGADA TRASSIDE JA PUHASTI OHUTUS.

MÄRKUSED:

- Pinnase veokitega liigutakse settetiigi ja ladestamise ala vahel projekteeritud marsruudil. Pinnase vedamiseks ladestamise alale ei kasutata riigiteed.
- Projekteeritud ajutine trüüp likvideeritakse pärast ladestamise ala planeerimistööde lõpetamist.
- Pärast ladestamise tööde lõppu puhastatakse olemasoleva kuivenduskraavi põhi, alates riigitee trüubist, näidatud ulatuses ja projekteeritud kõrgusmäärgini.
- Ladestamise ala ja riigitee vahele koguneva pinnavee takistusteta valgumiseks kuivenduskraavi, tuleb sissepoole kinnistu piiri rajada projekteeritud nõva.
- Kogu ladestamise ala 2 täitmise kestel tuleb tagada takistusteta vee voolamine kuivenduskraavis.
- Tagada olemasoleva biopuhasti ja temaga ühendatud trasside säilimine.